

Übersichtskarte Tarifgebiete

Preisstufen im Nahbereich

Der Nahbereich ist in **orange A0-Tarifgebiete** unterteilt. Je nach Linienvverlauf können Sie anhand der Anzahl und Art der befahrenen Tarifgebiete mit der unten stehenden Preisbildungsregel die Preisstufe bestimmen.

Preisstufe **Fahrtwege mit Start und Ziel**

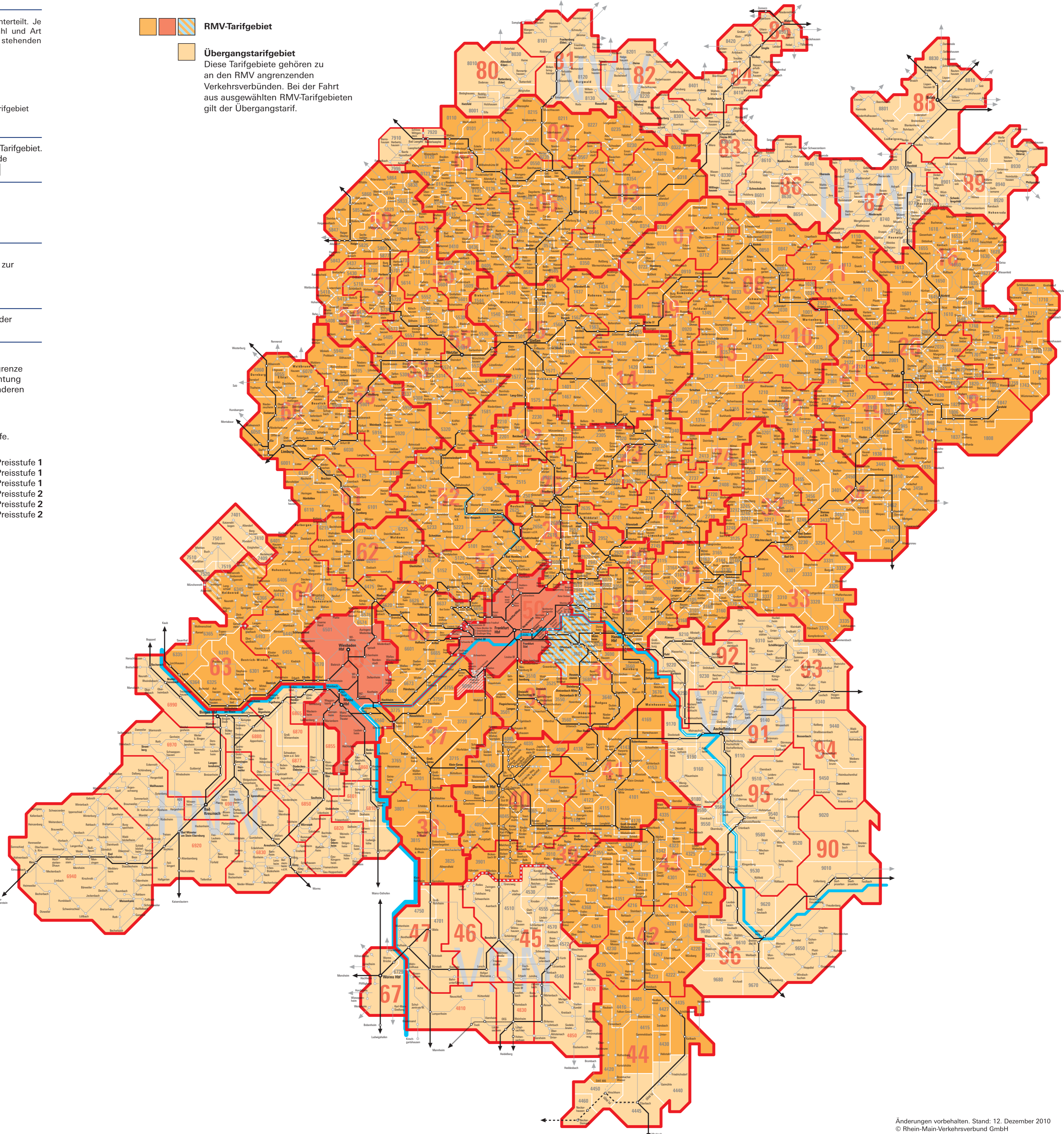
- 1** Bei Fahrt in nur einem Tarifgebiet
- 2** Bei Fahrt in nur diesem Tarifgebiet. Bei Fahrt in angrenzende Tarifgebiete wie ein
- 2** Bei Fahrt in nur zwei A0-Tarifgebieten
- 3** Und darüber hinaus bis zur nächsten roten Grenze Preisstufe **4**
- 4**

Darüber hinaus gelten die Preisstufen 4 bis 7 der RMV-Regionalmatrix.

Tarifgrenzfahrten

- Stationen auf der Tarifgrenze zählen je nach Fahrtrichtung zum einen oder zum anderen Tarifgebiet.
- Bei Fahrten auf der Tarifgrenze gilt jeweils die günstigere Preisstufe. Hier Preisstufe **1**.
- Fahrt von **I** nach **II** = Preisstufe **1**
 Fahrt von **II** nach **III** = Preisstufe **1**
 Fahrt von **I** nach **III** = Preisstufe **1**
 Fahrt von **III** nach **IV** = Preisstufe **2**
 Fahrt von **II** nach **IV** = Preisstufe **2**
 Fahrt von **I** nach **IV** = Preisstufe **2**

- RMV-Tarifgebiet**
- Übergangstarifgebiet**
Diese Tarifgebiete gehören zu an den RMV angrenzenden Verkehrsverbänden. Bei der Fahrt aus ausgewählten RMV-Tarifgebieten gilt der Übergangstarif.



- Bahnstrecke mit Station Hauptbahnhof
- Bahnstrecke mit Station Bahnhof
- U- und Straßenbahn mit Station
- Buslinie mit Haltestelle
- Buslinie in Planung